

dyson airwrap



Návod k použití (CZ)

DŮLEŽITÉ BEZPEČNOSTNÍ POKYNY

Před použitím si přečtete všechny pokyny

Při používání elektrického spotřebiče je třeba vždy dodržovat základní opatření včetně následujících:

VAROVÁNÍ

SPOTŘEBIČ A NÁSTAVCE OBSAHUJÍ MAGNETY

1. Nepřibližujte k lékařským implantátům, jako jsou kardiostimulátory nebo defibrilátory, protože tato zařízení mohou být ovlivněna silným magnetickým polem. Magnety mohou mít vliv i na platební karty a elektronická paměťová média.

VAROVÁNÍ

TATO UPOZORNĚNÍ PLATÍ PRO SPOTŘEBIČ A TAKÉ PRO VŠECHNY NÁSTAVCE, PŘÍSLUŠENSTVÍ, NABÍJEČKY A SÍŤOVÉ ADAPTÉRY JSOU-LI K DISPOZICI.

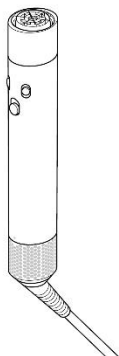
SPOTŘEBIČ A NÁSTAVCE OBSAHUJÍ MAGNETY

2. Tento spotřebič společnosti Dyson mohou používat děti od 8 let a osoby se sníženými fyzickými, smyslovými a rozumovými schopnostmi nebo nedostatkem znalostí a zkušeností pouze v případech, že jsou pod dozorem nebo jim odpovědná osoba poskytla příslušné pokyny a informace týkající se bezpečného používání spotřebiče a možných rizik s tím spojených. Čištění a uživatelská údržba spotřebiče nesmí být prováděny dětmi bez dozoru.
3. Nedovolte, aby si děti s tímto spotřebičem hrály. Pokud budou spotřebič používat malé děti nebo osoba v jejich blízkosti, je třeba dbát maximální opatřnosti. Malé děti by měly být pod dohledem, aby bylo zajištěno, že si nebudou s tímto spotřebičem hrát.
4. Pokud se spotřebič používá v koupelně, po použití odpojte kabel ze zásuvky. Blízkost vody představuje riziko, i když je spotřebič vypnutý.
5. Varování: Tento spotřebič nepoužívejte v blízkosti van, sprch, umyvadel nebo jiných nádob obsahujících vodu.
6. Je-li napájecí šňůra poškozena, musí ji vyměnit nebo opravit výrobce, jeho servisní zástupce nebo osoba se stejnou kvalifikací, aby se zabránilo nebezpečí.
7. Tento spotřebič má nesamočinnou tepelnou pojistku, která brání přehřátí. Pokud se spotřebič vypne, vytáhněte kabel ze síťové zásuvky a nechejte spotřebič vychladnout.
8. Upozornění: Aby nevzniklo nebezpečí v důsledku neúmyslného resetování tepelné pojistky, tento spotřebič nesmí být napájen z externího spínacího zařízení, například časovače, ani připojen k obvodu, který dodavatel energie pravidelně zapíná a vypíná, ani zapojen do zásuvky s napájením, které je nestabilní nebo by mohlo být vypnuto.
9. Ke zvýšení ochrany se doporučuje instalace proudového chrániče (RCD) se jmenovitým zbytkovým provozním proudem max. 30mA. Požádejte odborného elektroinstalátora o radu.
10. Spotřebič nepoužívejte k jinému účelu než k úpravě vlasů.
11. Nemanipulujte, ani se nedotýkejte žádné části zásuvky nebo spotřebiče vlhkými rukama.
12. Spotřebič neodpojujte vytažením za kabel. Kabel při používání nenapínejte ani nenatahujte. Nepoužívejte prodlužovací kabel. Neomotávejte kabel okolo spotřebiče.
13. Na žádnou část spotřebiče nepoužívejte maziva, čisticí prostředky, leštidla ani osvěžovače vzduchu.
14. Vyžaduje-li spotřebič servisní zásah nebo opravu, obraťte se na naši zákaznickou linku. Spotřebič sami nerozebírejte, protože nesprávná následná montáž může způsobit úraz elektrickým proudem nebo požár.
15. Pokud spotřebič nefunguje správně, pokud utrpěl prudký úder, upadl na zem, byl poškozen, zůstal venku nebo spadl do vody, nepoužívejte jej a kontaktujte naši zákaznickou linku.

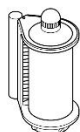


Nástavce se během používání mohou zahřát.

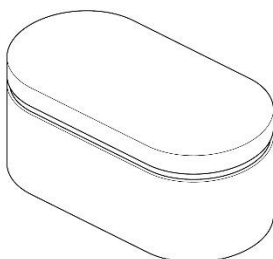
OBSAH BALENÍ



Tělo multistyleru
Dyson Airwrap™



Uhlašující nástavec
s Coanda efektem



Úložný box



Oválný kartáček
na čištění filtru

Některé nástavce nemusí být součástí balení.

Další nástavce můžete zakoupit na www.solight.cz



30 mm
Airwrap™
nástavec



40 mm
Airwrap™
nástavec



20 mm
Airwrap™
nástavec



30 mm
prodloužený
Airwrap™ nástavec



40 mm
prodloužený
Airwrap™ nástavec



Měkký
vyhlašující
kartáč



Tuhý
vyhlašující
kartáč



Malý měkký
vyhlašující
kartáč



Malý tuhý
vyhlašující
kartáč



Malý kulatý
kartáč
pro objem



Kulatý
kartáč
pro objem



Hřeben
se širokými
zuby

ZAČÍNÁME



Ovládání teploty

2 úrovně teplého vzduchu a jedna úroveň chladného vzduchu pro zafixování účesu.



Ovládání proudu vzduchu

3 úrovně intenzity proudu vzduchu.



Hlavní vypínač, spínač rychlého zchlazení

Dvoupolohový vypínač se spínačem rychlého zchlazení pro zafixování účesu.

Odnímatelný kryt filtru

Při čištění filtru se dá snadno sejmout. Více v kapitole „Pravidelná údržba filtru“.



LED Vyčistit filtr

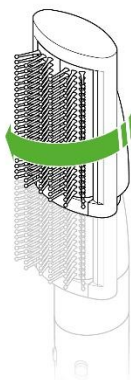
Více v kapitole „Pravidelná údržba filtru“.

Pokud LED svítí a filtr již byl vyčištěn, kontaktujte naši zákaznickou linku.

POUŽITÍ NÁSTAVCŮ

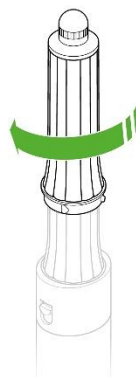
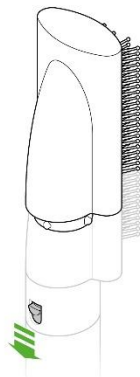
Nasazení nástavce

Nasadte a pootočte nástavcem na těle styleru, dokud bezpečně nezapadne.



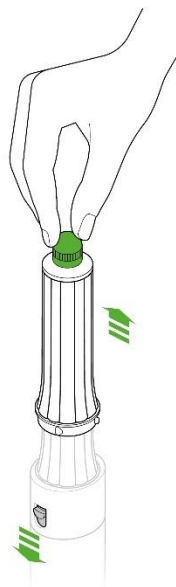
Výměna nástavců

Pro uvolnění a výměnu nástavce posuňte uvolňovací tlačítko, jak je znázorněno.



Studená špička

Při použití válečkových nástavců AirWrap™, kulatého kartáče pro objem a uhlazujícího nástavce s Coanda efektem jsou povrchové plochy těchto nástavců horké. Při jejich výměně za jiný nástavec je držte pouze za barevnou studenou špičku.



Uhlazující nástavec s Coanda efektem



Válečkový nástavec AirWrap™



Kulatý kartáč pro objem

Při manipulaci s horkými nástavci buďte opatrní

Držte nástavce pouze za barevně vyznačené oblasti. Některé nástavce mohou vyžadovat občasné čištění.

Další informace získáte na: www.dyson.cz

PŘED STYLINGEM

Uhlazující nástavec s Coanda efektem

Před zahájením natáčení vlasů je nejprve předsušte, dokud nebudou téměř suché.

Nástavec má dva režimy:

- (i) sušení vlasů
- (ii) uhlazování vlasů.



NATÁČENÍ VLASŮ

Válečkové nástavce Airwrap™

1. Krok

Uchopte pramen vlasů a přiložte válečkový nástavec ke konečkům vlasů.

Pramen vlasů se začne namotávat na válečkový nástavec.



2. Krok

Pohybuje stylerem směrem k hlavě, není třeba jím otáčet.

Podržte 15 sekund nebo dokud vlasy neuschnou.



3. Krok

Stlačte tlačítko rychlého zchlazení na 5–10 sekund, abyste zafixovali účes.

Vypněte a uvolněte.

Pro přepnutí směru natáčení loken pootočte otočnou špičkou.



TVAROVÁNÍ VLASŮ

Vyhlazující kartáče

1. Krok

Pomocí uhlazujícího nástavce s Coanda efektem nahrubo osušte vlasy.

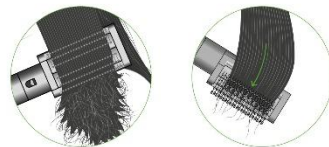


2. Krok

Vyhlazovacím kartáčem pročešávejte vlasy od kořínek ke konečkům.

Tipy:

Pro dosažení objemu směřujte zuby kartáče směrem ven. Pro formování tvaru natočte kartáč na koncích dovnitř.

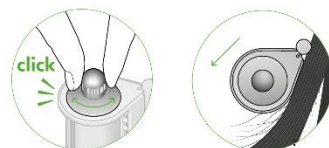


UHLAZOVÁNÍ VLASŮ

Uhlazující nástavec s Coanda efektem

Pootočením otočné špičky zvolte uhlazovací režim.

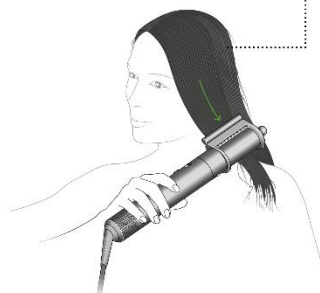
Přítlačáním na vlasy přepnete směr proudění vzduchu.



3. Krok

Použití na suché vlasy ke skrytí polétavých vlasů. Přiložte nástavec k vlasům, dokud je nepřitáhne, a pak pomalu sjíždějte ke konečkům.

Pro použití na suchých a rovných (narovnaných) vlasech.



Jak používat kontaktní pole

Umístěte kontaktní pole k hlavě, dokud neuslyšíte cvaknutí a vlasy se nepřitáhnou. Přejděte od kořínek ke konečkům, abyste skryli polétavé vlasy.

PRAVIDELNÁ ÚDRŽBA FILTRU

Jakmile začne LED indikátor blikat, je nutné vyčistit filtr.

Před zahájením čištění filtru nechejte spotřebič vychladnout a ujistěte se, že je odpojený od elektrické sítě.

Aby multistyler Dyson Airwrap™ poskytoval výjimečný výkon, je vybaven vysoce přesnou technologií.

Tuto technologii je třeba udržovat v čistotě bez prachu a zbytků vlasových přípravků. Pro trvalé zachování výkonu je nutná údržba.

1. Krok

Nasuňte oválný kartáček na čištění filtru přes kabel na kryt filtru.

Rotačními pohyby kartáčku na čištění filtru důkladně kryt filtru vyčistěte.

Sejměte oválný kartáček na čištění filtru.

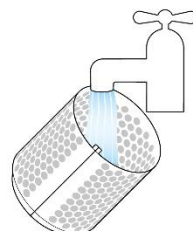
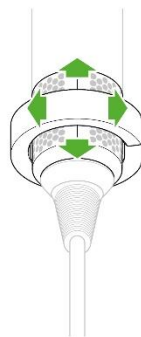
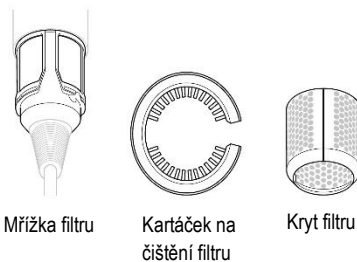
2. Krok

Uchopte spotřebič za rukojeť a směrem ke kabelu kryt filtru stáhněte.

Jemně kryt filtru rozevřete a vysuňte jej z kabelu.

3. Krok

Kryt filtru propláchněte pod teplou tekoucí vodou.



DODATEČNÉ INFORMACE

ÚDRŽBA SPOTŘEBIČE DYSON

- Neprovádějte žádnou údržbu ani opravy, které nejsou popsány v tomto návodu k použití nebo které vám nebyly doporučeny naší zákaznickou linkou.
- Před řešením problémů se spotřebičem vždy odpojte zástrčku ze zásuvky. Pokud spotřebič nefunguje, nejprve ověřte, že je síťová zásuvka pod napětím a že je zástrčka správně zasunutá do zásuvky.

INFORMACE O LIKVIDACI

- Spotřebiče společnosti Dyson jsou vyrobeny z velmi dobře recyklovatelných materiálů. Po skončení životnosti spotřebičů zlikvidujte odpovědně, a pokud je to možné, nechte jej recyklovat.
- Toto označení znamená, že by tento elektrospotřebič neměl být v zemích EU likvidován s běžným domovním odpadem. Aby nedocházelo k možnému poškození životního prostředí nebo zdraví lidí nekontrolovanou likvidací odpadů, odpovědně elektrospotřebiče recyklujte a podpořte tak udržitelné opakované využívání surovinových zdrojů. K vrácení použitého elektrospotřebiče využijte systémy vrácení a sběru nebo se spojte s prodejcem, u kterého jste elektrospotřebič zakoupili. Tato místa mohou elektrospotřebič odebrat k ekologicky bezpečné recyklaci.

LIMITOVANÁ DVOULETÁ ZÁRUKA

Níže jsou uvedené podmínky limitované dvouleté záruky společnosti Dyson. Jméno a adresa autorizovaného servisního střediska společnosti Dyson pro vaši zemi jsou uvedeny v jiné části dokumentu – tyto údaje najdete na konci.

NA CO SE VZTAHUJE ZÁRUKA

- Oprava nebo výměna spotřebiče Dyson (podle uvážení společnosti Dyson), bude-li shledán vadným v důsledku vady materiálu, provedení nebo funkce do 2 let od data nákupu nebo dodání (nebude-li některý díl k dispozici nebo se již nebude vyrábět, společnost Dyson jej vymění za funkční náhradní díl).
- Pokud byl spotřebič zakoupen v zemi mimo EU, platí tato záruka i v případě, že je spotřebič používán v zahraničí. Záruku je však možné uplatnit pouze v zemi, kde byl spotřebič zakoupen.
- Pokud byl spotřebič prodán v zemi EU, platí tato záruka i v případě, že je spotřebič používán v zahraničí. Záruku lze uplatnit (i) v zemi, ve které byl spotřebič zakoupen, nebo (ii) v Rakousku, Belgii, Dánsku, Finsku, Francii, Německu, Irsku, Itálii, Nizozemsku, Norsku, Polsku, Španělsku, Švédsku, Švýcarsku nebo ve Velké Británii, pokud byl spotřebič zakoupen v kterékoli z těchto zemí a stejný model jako tento spotřebič se v příslušné zemi prodává se stejným jmenovitým napětím.

NA CO SE ZÁRUKA NEVZTAHUJE

Společnost Dyson neposkytuje záruku na opravu nebo výměnu spotřebiče, pokud k závadě došlo v důsledku:

- Poškození způsobené tím, že nebyla prováděna doporučená údržba spotřebiče.
- Náhodné poškození, závady způsobené nedbalým používáním či péčí, nesprávným či neopatrným použitím nebo manipulací se spotřebičem, která není v souladu s uživatelskou příručkou pro spotřebič Dyson.
- Použití spotřebiče k jinému účelu, než pro jaký byl navržen.
- Používání spotřebiče pro profesionální nebo komerční účely.
- Používání spotřebiče po dobu přesahující „standardní použití“, která je definována jako více než dvě hodiny denně.
- Použití součástí nesmontovaných nebo nainstalovaných v souladu s pokyny společnosti Dyson.
- Použití jiných než originálních součástí a příslušenství značky Dyson.
- Nesprávné montáže (s výjimkou montáže pracovníkem společnosti Dyson).
- Opravy či úpravy neprovedených společností Dyson nebo jejími autorizovanými poskytovateli služeb.
- Běžné opotřebení (např. pojistky atp.).

Máte-li jakékoli pochybnosti ohledně toho, na co se vaše záruka vztahuje, kontaktujte prosím naši zákaznickou linku.

ZÁRUČNÍ PODMÍNKY

- Záruka nabývá platnosti v den nákupu (nebo v den dodání, pokud k němu došlo později).
- Před započítáním záruční opravy je nutno předložit originály záručního listu a prodejního dokladu. Bez předložení těchto dokladů bude oprava účtována jako mimozáruční. Proto si prodejní doklad a záruční list pečlivě uschovejte.
- Veškeré vyměněné součásti v rámci záruční opravy se stávají majetkem společnosti Dyson.
- Oprava nebo výměna spotřebiče Dyson prodlužuje platnost záruky o dobu, po kterou byl spotřebič v záruční opravě.
- Záruka poskytuje výhody, které jdou nad rámec vašich spotřebitelských práv a nemají na ně žádný vliv, a bude platit, ať už jste zakoupili spotřebič přímo u společnosti Dyson, nebo u autorizovaného prodejce.

DŮLEŽITÉ INFORMACE O OCHRANĚ ÚDAJŮ

Při registraci spotřebiče Dyson:

- Bude třeba, abyste nám poskytli základní kontaktní údaje, abychom mohli registrovat váš spotřebič a podporovat tím jeho záruku.
- Po registraci budete mít možnost si vybrat, zda od nás chcete dostávat různá sdělení. Pokud se přihlásíte k odběru sdělení od společnosti Dyson, budeme vám zasílat podrobnosti o speciálních nabídkách a zprávy o našich novinkách.
- Údaje, které nám sdělíte, nikdy neprodáme třetím stranám a budeme je používat pouze v souladu s našimi zásadami ochrany osobních údajů, které jsou k dispozici na našem webu [privacy.dyson.com](https://www.dyson.com/privacy)

EU Declaration of Conformity



Manufacturer: Dyson Technology Limited
Address: Tetbury Hill
Malmesbury
Wiltshire SN16 0RP
United Kingdom

This declaration of conformity is issued under the sole responsibility of the manufacturer.

Object of the Declaration: Hair Styler
Model Identifier: HS05
Model Name: Dyson Airwrap Complete
Dyson Airwrap Complete Long
Dyson Airwrap Customised

The object of the declaration described above is in conformity with the relevant Union harmonisation legislation:
2014/35/EU
2014/30/EU
2011/65/EU
2009/125/EC
(EC) No 1275/2008

Standards used in relation to which conformity is declared:
EN 60335-1:2012 +A11:2014 +A13:2017 +A1:2019 +A14:2019 +A2:2019
EN 60335-2-23:2003 +A1:2008 +A11:2010 +A2:2015
EN 62233:2008
EN 55014-1:2017 +A11:2020
EN 55014-2:2015
EN IEC 61000-3-2:2019
EN 61000-3-3:2013 +A1:2019
EN IEC 63000:2018
EN 50564:2011

Signed for and on behalf of Dyson Technology Limited

Signature:



Name: Richard Merrell
Date: 02/12/2021

Function: Global Engineering Operations Director
Place: Malmesbury, United Kingdom

CZ Zákaznická linka

Budete-li mít dotaz týkající se vašeho spotřebiče Dyson, volejte prosím linku technické pomoci. Před telefonátem si prosím připravte sériové číslo vašeho spotřebiče, datum zakoupení a jméno prodejce, u kterého jste spotřebič Dyson zakoupili.

Telefon: +420 491 512 060

E-mail: dysonpodpora@solight.cz

WEB: www.solight.cz

Autorizované servisní středisko DYSON:

Solight Holding s.r.o.

Plumlovská 481/200

796 04 Prostějov

Telefon: +420 491 512 060

E-mail: dysonpodpora@solight.cz

SK Zákaznická linka

Ak budete mať dotaz týkajúci sa vášho spotrebiča Dyson, volajte prosím linku technickej pomoci. Pred telefonátom si prosím pripravte sériové číslo vášho spotrebiča, dátum kúpi a meno predajcu, u ktorého ste spotrebič Dyson zakúpili.

Telefón: +420 491 512 060

E-mail: dysonpodpora@solight.cz

WEB: www.solight.sk

Autorizované servisné stredisko DYSON:

Solight Holding s.r.o.

Plumlovská 481/200

796 04 Prostějov

Česká republika

Telefón: +420 491 512 060

E-mail: dysonpodpora@solight.cz

Výrobce: Dyson Technology BV, De Ruijterkade 139, Amsterdam, 1011 AC, Nizozemsko

Distributor: Solight Holding s.r.o., Na Brně 1972. 500 06, Hradec Králové

Výrobca: Dyson Technology BV, De Ruijterkade 139, Amsterdam, 1011 AC, Holandsko

Dodávateľ: Solight Holding s.r.o., Na Brně 1972. 500 06, Hradec Králové, Česká republika